

## METSAMAJANDAMISKAVA KÜMNEKS AASTAKS

Käesolev kava annab kirjeldatud metsavarude põhjal soovitud metsade majandamiseks, lähtudes headest metsanduse tavadest ning arvestades metsaseaduse ning teiste õigusaktide nõudeid.

Maakond: Saaremaa

Vald: Mustjala

Omanik(ud):

Maaüksus: **TEOSTE**

Kinnistunr: 1717934

Üldpindala (ha): 90,4

Metsamaa pindala: **76,4** ha, sellest

lagedad alad 0,4 ha

selgusetad alad ha

puistud 76,0 ha, sellest

männikud 30,0 ha

kaasikud 25,3 ha

kuusikud 9,2 ha

saarikud 4,4 ha

hall-lepikud 4,0 ha

haavikud 3,1 ha

Maatükk:

Nimi	Küla nimi	Katastritunnus	Üldpindala (ha)	Metsamaa (ha)
Teoste	Küdemä	48301:002:0603	90,4	76,4

### Metsamaa

kasvava metsa tagavara: 12225 tm 160 tm/ha

tagavara juurdekasv: 317 tm aastas

soovitatav puidukasutuse suurus: 8817 tm

ehk keskmiselt: 882 tm aastas

sellest 880 tm kasvava metsana

Välitööd tegi: Helmut Truu 25.01.2013

Kava on koostatud 01.02.2013 (ID-4830549)

Andmed kehtivad 10 aastat metsaregistrisse kandmisest

OÜ Metsabüroo (reg. kood 10908249), Tallinn, Kadaka tee 86A,  
e-post: [info@metsabyroo.ee](mailto:info@metsabyroo.ee), telefon 61 090 61; faks 61 090 60



Vald: Mustjala

Maaüksus: TEOSTE

### METSAMAJANDAMISE KITSENDUSED

Kitsenduse põhjus	Pindala ha	Kitsenduse põhjus	Pindala ha

Seadustest tulenevad metsamajandamise kitsendused puuduvad.

### METSAMAA JA PUISTUTE ÜLDISELOOMUSTUS

Enamus- puuliik	Lagedad alad (ha)	Selgusetad alad (ha)	P u i s t u t e							
			pindala (ha)	t a g a v a r a		aastane juurdekasv		k e s k m i n e		
				(tm)	(tm/ha)	(tm)	(tm/ha)	vanus (a)	boniteet	I rinde täius %
mänd			30,0	5 250	175	86	2,9	82	3,1	64
kuusk			9,2	1 527	166	35	3,8	83	2,7	55
saar			4,4	744	169	10	2,3	90	3,0	63
kask	0,4		25,3	3 388	134	146	5,8	39	2,4	84
haab			3,1	710	229	16	5,2	60	1,0	62
hall-lepp			4,0	594	149	24	6,0	37	2,0	76
Kokku	0,4		76,0	12 213	161	317	4,2	65	2,7	69

Puistute juurdekasv on 2,6 % üldtagavarast

I rinde keskmise täiuse arvutusest on välja jäetud noorendikud, kuna noorendikes määratakse vaid puude arv.

Vald: Mustjala

Maaüksus: TEOSTE

**METSAMAA JAGUNEMINE KASVUKOHATÜÜPIDE JÄRGI (HA)**

Kasvukohatüüp	E n a m u s p u u l i i k										Kokku	
	Mä	Ku	Ta	Sa	Va	Ks	Hb	Lm	Lv	Teised	ha	%
sinika	4,5										4,5	5,9
mustika	17,4	1,1									18,5	24,2
jänesekapsa-mustika	5,9					0,7					6,6	8,6
jänesekapsa		0,8									0,8	1,0
sinilille				4,4		11,0			1,8		17,2	22,5
angervaksa		7,3				7,9	3,1		2,2		20,5	26,8
tarna-angervaksa						1,2					1,2	1,6
tarna	2,2					4,9					7,1	9,3
Kokku	30,0	9,2		4,4		25,7	3,1		4,0		76,4	100,0

Vald: Mustjala

Maaüksus: TEOSTE

**METSAMAA JA TAGAVARA JAGUNEMINE ARENGUKLASSIDE JA PUULIIKIDE JÄRGI**

Arenguklass	Pindala (ha)	Kooseisupuuliikide tagavarad (tm)										Surnud metsa tagavara (tm)	Lama puidu tagavara (tm)	Juurdekasv aastas			
		Mä	Ku	Ks	Lv	Hb	Sa	Lm	Ta	Re	Kokku			(tm)	(tm/ha)		
											(tm)					(tm/ha)	
Lagedad alad	0,4			1								1	3				
Selgusetad alad																	
Noorendikud	10,1	25		18	12	8	14	3	8			88	9			19	1,8
Latimetsad	9,8		152	675	275	275	69	4				1 450	148			83	8,5
Keskealised metsad	13,7	513	347	531	194	50	224	92	185			2 136	156	34	34	64	4,7
Valmivad metsad	5,4	540	100	27	86	22	22	2				799	148	10	10	17	3,1
Küpsed metsad	37,0	2 890	2 583	1 076	430	494	84	169		25		7 751	209	203	207	134	3,6
<b>Kokku (tm)</b>	<b>76,4</b>	<b>3 968</b>	<b>3 182</b>	<b>2 328</b>	<b>997</b>	<b>849</b>	<b>413</b>	<b>270</b>	<b>193</b>	<b>25</b>		<b>12 225</b>	<b>160</b>	<b>247</b>	<b>251</b>	<b>317</b>	<b>4,1</b>
Kooseisupuuliigi tagavara %		32,5	26,0	19,0	8,2	6,9	3,4	2,2	1,6	0,2		100,0					

Vald: Mustjala

Maaüksus: TEOSTE

**METSAMAA PINDALA JAGUNEMINE ENAMUSPUULIIKIDE JA VANUSTE JÄRGI (HA)**

Vanuseastmed (a.)	E n a m u s p u u l i i k										Kokku (ha)	
	Mä	Ku	Ta	Sa	Va	Ks	Hb	Lm	Lv	Teised		
Lagedad alad						0,4						0,4
Selgusetad alad												
kuni 9 a.	5,5					4,6						10,1
10 - 19 a.												
20 - 29 a.						0,7			0,4			1,1
30 - 39 a.						12,0			0,8			12,8
40 - 49 a.		0,8				0,6			2,8			4,2
50 - 59 a.	1,0					0,3						1,3
60 - 69 a.							3,1					3,1
70 - 79 a.						2,3						2,3
80 - 89 a.	2,2	4,2				4,8						11,2
90 - 99 a.	1,5	3,1		4,4								9,0
100 - 109 a.	14,0	1,1										15,1
110 - 119 a.	5,8											5,8
120 - 129 a.												
130 - 139 a.												
140 - 149 a.												
150 ja vanemad												
Kokku	30,0	9,2		4,4		25,7	3,1		4,0			76,4
%	39,3	12,0		5,8		33,6	4,1		5,2			100,0

Vald: Mustjala

Maaüksus: TEOSTE

### PUIDUKASUTUSE SUURUS

Puidukasutuse suurus kasvava metsa raiana on 8799 tm ehk keskmiselt 880 tm aastas.

Olenevalt puuliigist ja valmistatavatest puidusortimentidest on metsamaterjali väljatulek 75 - 85 % kasvava metsa tagavarast.

#### Puidukasutuse jagunemine raieviiside ja väljaraiutavate puuliikide järgi.

Raie nimetus	Pindala (ha)	Raiutav tagavara (tm)										Väljaraie (tm/ha)
		Kasvav mets puuliigiti								Surnud ja lamapuit	Kokku	
		Mänd	Kuusk	Kask	Haab	Sanglepp	Hall lepp	Teised	Kokku			
Hooldusraied												
Valgustusraie	10,1											
Harvendusraie	14,9	34	41	243	72	23	124		537		537	36
Sanitaarraie	7,0		33		18	3	30		84		84	12
Valikraie												
Uuendusraied												
Lageraie	43,9	3165	2683	1029	516	171	516	98	8178	18	8196	187
Turberaied												
Aegjarkne raie												
Häilraie												
Veerraie												
<b>KOKKU</b>	75,9	3199	2757	1272	606	197	670	98	8799	18	8817	116

Keskmine aastane kasvava metsa raie on

7,2 % kasvava metsa üldtagavarast.

Lageraie keskmine aastane pindala on

5,7 % metsamaa pindalast.

Takseerikirjelduses näidatud likviidse puidu maht (tm) on tüvepuidu tagavara ilma jäätmeteta.

Tarbepuidu % iseloomustab tarbepuidu sortimentide (palk, pakk, paberipuu) osakaalu likviidsest tagavarast.

Vald: Mustjala

Maaüksus: TEOSTE

**UUENDUS- JA VALIKRAIETE NIMEKIRI**

Er. nr.	Raieliik	Enamuspuuliik	Vanus (a)	Kasvu-kohta-tüüp	I rinde-täius	Raie järjek.	Pindala (ha)	Väljaraiutav tagavara (tm)									
								Mänd	Kuusk	Kask	Tamm	Haab	Sang-lepp	Hall-lepp	Teised	Surnud ja lamapuit	Kokku
1	Lageraie	kuusk	80	An	41	1	2,0	6	100	20		22		44	20		212
10	Lageraie	kuusk	90	An	52	1	0,9	7	100	28			14				149
11	Lageraie	mänd	105	Ms	50	2	2,1	276	34								310
12	Lageraie	mänd	110	Ms	39	2	0,7	68	9	4							81
14	Lageraie	mänd	100	Jm	45	1	1,4	200	25								225
15	Lageraie	kuusk	90	An	55	1	2,2	8	172	28			62	62			332
16	Lageraie	hall-lepp	40	An	47	1	1,4		39	11		15		70	11		146
20	Lageraie	hall-lepp	40	Sl	85	2	1,4		27	21				186	21		255
21	Lageraie	kuusk	80	An	55	1	2,2	9	235	67			18	37	9		375
22	Lageraie	kuusk	100	Ms	60	1	1,1	40	179	25							244
23	Lageraie	hall-lepp	25	Sl	99	2	0,4			4			2	42			48
24	Lageraie	mänd	95	Sn	39	2	1,5	155									155
25	Lageraie	mänd	100	Sn	60	2	3,0	475									475
26	Lageraie	mänd	110	Ms	77	1	3,8	670	395								1065
27	Lageraie	mänd	100	Ms	79	2	1,6	272	130								402
28	Lageraie	mänd	100	Ms	63	1	1,7	161	143	19			19				342
29	Lageraie	hall-lepp	30	K-An	100	2	0,8			20				74	25		119
30	Lageraie	haab	60	K-An	62	1	3,1	17	214	64		391					686
31	Lageraie	mänd	100	Jm	70	2	3,5	372	301	116		42				18	849
33	Lageraie	kask	80	Tr	63	2	2,6	40	143	185			39				407
35	Lageraie	mänd	100	Ms	71	1	0,7	123	54								177
36	Lageraie	kask	80	K-An	77	1	2,2	32	136	245		46			12		471
37	Lageraie	kask	75	K-Tr	66	1	2,3	52	90	173			18				333
39	Lageraie	mänd	115	Ms	68	1	1,3	181	157								338
<b>KOKKU</b>							43,9	3 164	2 683	1 030		516	172	515	98	18	8 196

Vald: Mustjala

Maaüksus: TEOSTE

sealhulgas:

Lageraie

männikud	21,3	ha	4419	tm	207	tm/ha
kuusikud	8,4	ha	1312	tm	156	tm/ha
kaasikud	7,1	ha	1211	tm	171	tm/ha
haavikud	3,1	ha	686	tm	221	tm/ha
hall-lepikud	4,0	ha	568	tm	142	tm/ha



Vald: Mustjala

Maaüksus: TEOSTE

### HOOLDUSRAIETE NIMEKIRI

Er. nr.	Raieliik	Enamus-puuliik	Vanus (a)	Kasvu-koha-tüüp	I rinde täius/ puude arv	Raie järjek.	Pindala (ha)	Kasvava metsa tagavara (tm)	Raiutav tagavara				Kasvava metsa väljaraie % I rindes
									Kasvav mets (tm)	Surnud ja lamapuit (tm)	Kokku		
											(tm)	(tm/ha)	
3	Harvendusraie	kask	30	SI	96	1	8,6	1359	304		304	35	22
4	Harvendusraie	kask	40	An	81	1	0,6	92	22		22	37	24
5	Harvendusraie	kask	30	An	89	1	2,5	383	92		92	37	24
6	Valgustusraie	kask	5	An	6000	1	2,6	29	3		3	1	30
	Sanitaarraie					1			18		18		
8	Harvendusraie	kask	50	Jm	81	1	0,3	50	14		14	47	28
9	Harvendusraie	mänd	50	Jm	87	1	1,0	210	42		42	42	20
13	Valgustusraie	mänd	5	Ms	4000	2	5,5	28	1		1		6
17	Harvendusraie	kuusk	45	Jk	89	1	0,8	154	43		43	54	28
18	Valgustusraie	kask	5	SI	4000	1	2,0	36	2		2	1	21
19	Sanitaarraie	saar	90	SI	63	1	4,4	744	66		66	15	9
32	Harvendusraie	kask	35	Jm	78	1	0,4	52	10		10	25	20
38	Harvendusraie	kask	25	K-Ta	91	2	0,7	47	10		10	14	21

Kokku

29,4

3184

627

627

21

sellest:

valgustusraie  
harvendusraie  
sanitaarraie

10,1

93

6

6

14,9

2347

537

537

4,4

744

84

84

Vald: Mustjala

Maaüksus: TEOSTE

### METSAUUENDUS- JA HOOLDUSTÖÖD

Nimetus	Pindala (ha)	Tagavara (tm)	Arv (tk/ha)	Taimede vajadus		Seemnete vajadus	
				kokku (tk)	(tk/ha)	kokku (kg)	(kg/ha)
Seemnepuude jätmine	43,9	545	24				
Raie järelkasvu säilitamisega							
Pinnase mineraliseerimine							
Istutamine *	29,7			99400	3347		
sellest kuusk	9,7			18100	1866		
määnd	21,3			81300	3817		
kask							
Külv							
sellest määnd							
kask							
Kultuuride hooldamine	29,7						
Muu uuendusele kaasaaitamine	14,2						
Laasimine							
Kuivenduse hooldamine							
Kuivendamine							

\* Segakultuuride korral on istutamise pindala näidatud kõikide puuliikide kohta eraldi.

Vald: Mustjala

Maaüksus: TEOSTE

### UUENDUS- JA METSAHOOLDUSTÖÖDE NIMEKIRI

Eraldise number	Pindala ha	Enamus- puuliik	Arenguklass	Kasvukoha- tüüp	Uuendamise või hooldamise viis	Soovitav	
						puuliik	kohtade arv/ha
1	2,0	kuusk	Valmiv mets	An	Istutamine, kultuuride hooldamine	Ku	2000
10	0,9	kuusk	Küps mets	An	Istutamine, kultuuride hooldamine	Ku	2000
11	2,1	mänd	Küps mets	Ms	Istutamine, kultuuride hooldamine	Mä	4000
12	0,7	mänd	Küps mets	Ms	Istutamine, kultuuride hooldamine	Mä	4000
14	1,4	mänd	Küps mets	Jm	Istutamine, kultuuride hooldamine	Mä	4000
15	2,2	kuusk	Küps mets	An	Istutamine, kultuuride hooldamine	Ku	2000
16	1,4	hall-lepp	Küps mets	An	Looduslikule uuenemisele kaasaaitamine		
20	1,4	hall-lepp	Küps mets	Sl	Looduslikule uuenemisele kaasaaitamine		
21	2,2	kuusk	Küps mets	An	Istutamine, kultuuride hooldamine	Ku	2000
22	1,1	kuusk	Küps mets	Ms	Istutamine, kultuuride hooldamine	Ku	2000
23	0,4	hall-lepp	Valmiv mets	Sl	Looduslikule uuenemisele kaasaaitamine		
24	1,5	mänd	Keskealine mets	Sn	Istutamine, kultuuride hooldamine	Mä	4000
25	3,0	mänd	Valmiv mets	Sn	Istutamine, kultuuride hooldamine	Mä	4000
26	3,8	mänd	Küps mets	Ms	Istutamine, kultuuride hooldamine	Mä	4000
27	1,6	mänd	Küps mets	Ms	Istutamine, kultuuride hooldamine	Mä	4000
28	1,7	mänd	Küps mets	Ms	Istutamine, kultuuride hooldamine	Mä	4000
29	0,8	hall-lepp	Küps mets	K-An	Looduslikule uuenemisele kaasaaitamine		
30	3,1	haab	Küps mets	K-An	Looduslikule uuenemisele kaasaaitamine		
31	3,5	mänd	Küps mets	Jm	Istutamine, kultuuride hooldamine	Mä	4000
33	2,6	kask	Küps mets	Tr	Looduslikule uuenemisele kaasaaitamine		
35	0,7	mänd	Küps mets	Ms	Istutamine, kultuuride hooldamine	Mä	4000
36	2,2	kask	Küps mets	K-An	Looduslikule uuenemisele kaasaaitamine		
37	2,3	kask	Küps mets	K-Tr	Looduslikule uuenemisele kaasaaitamine		
39	1,3	mänd	Küps mets	Ms	Istutamine, kultuuride hooldamine	Mä, Ku	2000

Vald: Mustjala

## TAKSEERKIRJELDUS

Küdemä küla 48301:002:0603

Maaüksus:Teoste

Er. nr.	Pindala ha	Arenguklass		Vanus a.	H m	D cm	Bon/tüüp	H <sub>100</sub>	Täius/G (puude arv)	Tagavara		Juurdekasv tm/aastas		Raie %	Likv. puit tm	Tarbe- puidu %	Kavandatud metsamajanduslik töö	takseeritud
		Rinne	Koosseis							tm/ha	tm/er	ha-l	er-l					
1	2,0	Valmiv mets, tuleohuklass 4					3/An	23		110	222	3	6		194	60	Lageraie 1.jrk.	25.01.2013
		1	45 Ku s	80	20	26			41/12		100			100			Jätta 15-20 Mä,Ks seemnepuud	
			10 Ks s	80	20	24					22			90			Ku istutus 2000 tk/ha	
			5 Mä s	110	23	32					12			50			Kultuuride hooldamine	
			10 Sa s	80	19	24					22			90				
			20 Lv s	40	16	15					44			100				
			10 Hb s	60	20	24					22			100				
			Järelkasv 100 Ku s	10	1,5	1			500 tk/ha									
			Surnud puud							5	10							
			Lamapuit							5	10							
			Koosseis ebaühtlane; kasvukohatüüp varieerub; täius või liitus ebaühtlane															
			Tehtud: Ku harvendusraie															
2	0,4	Lage ala Ks, tuleohuklass 3					3/S1			3	1				1	83		25.01.2013
			Üksikpuud 100 Ks s	50	16	15			20 tk/ha		1							
			Põõsarinne: tihe sarapuu, kõrgusega 3 m															
3	8,6	Latimets, tuleohuklass 3					2/S1	27		158	1367	9	77		1064	54	Harvendusraie 1.jrk.	25.01.2013
		1	45 Ks s	30	15	12			96/22		611			25				
			20 Hb s	30	15	14					275			25				
			20 Lv s	30	15	12					275			30				
			5 Sa s	30	14	12					69							
			10 Ku s	30	12	12					138							
4	0,6	Keskealine mets, tuleohuklass 5					2/An	26		154	92	7	4		73	69	Harvendusraie 1.jrk.	25.01.2013
		1	85 Ks s	40	17	15			81/19		79			25				
			10 Lm s	40	17	15					9			25				
			5 Ku s	50	16	18					5							
			Kasvukohatüüp varieerub															

\* Eraldisel esimesena märgitud puuliik on peapuuliik

Leht T - 1

Vald: Mustjala

**TAKSEERKIRJELDUS**

Küdemä küla 48301:002:0603

Maaüksus:Teoste

Er. nr.	Pindala ha	Arenguklass		Vanus a.	H m	D cm	Bon/tüüp	H <sub>100</sub>	Täius/G (puude arv)	Tagavara		Juurdekasv tm/aastas		Raie %	Likv. puit tm	Tarbe- puidu %	Kavandatud metsamajanduslik töö	takseeritud
		Rinne	Koosseis							tm/ha	tm/er	ha-l	er-l					
5	2,5	Keskealine mets,	tuleohuklass 5				2/An	27		153	385	9	23		316	51	Harvendusraie 1.jrk.	25.01.2013
	1	35 Ks	s	30	15	14			89/21		135			25				
		20 Lm	s	30	15	14					78			25				
		20 Lv	s	30	14	12					78			25				
		25 Ku	s	45	15	16					95			20				
		Järelkasv 100 Ku	s	20	4	6			1000 tk/ha									
6	2,6	Noorendik,	tuleohuklass 5				2/An	26		11	26	2	6		19	42	Valgustusraie 1.jrk. Sanitaarraie 1.jrk.	25.01.2013
	1	40 Ks	s	5	2	1			6000 tk/ha		3			20				
		10 Lm	s	5	2	1								20				
		25 Lv	s	5	3	2					3			80				
		25 Ku	s	5	1,3													
	Üksikpuud	14 Mä	s	110	22	36			25 tk/ha		3							
		39 Hb	s	80	24	40					8			100				
		14 Lm	s	80	20	26					3			100				
		33 Lv	s	40	17	15					8			100				
		Kahjustus: haavataelik, aste keskmine, 30% üksikpuude 80a. Hb																
		Tehtud: Ku lageraie																
7	0,5	Latimets,	tuleohuklass 5				3/Ta	21		69	35	6	3		19	41		25.01.2013
	1	90 Ks	s	30	10	8			80/13		31							
		10 Lm	s	30	10	8					4							
8	0,3	Keskealine mets,	tuleohuklass 4				2/Jm	25		168	51	6	2		41	69	Harvendusraie 1.jrk.	25.01.2013
	1	80 Ks	s	50	18	15			81/20		41			25				
		10 Mä	s	50	17	16					5							
		10 Lv	s	40	16	14					5			80				

\* Eraldisel esimesena märgitud puuliik on peapuuliik

Vald: Mustjala

## TAKSEERKIRJELDUS

Küdemä küla 48301:002:0603

Maaüksus:Teoste

Er. nr.	Pindala ha	Arenguklass		Vanus a.	H m	D cm	Bon/tüüp	H <sub>100</sub>	Täius/G (puude arv)	Tagavara		Juurdekasv tm/aastas		Raie %	Likv. puit tm	Tarbe puidu %	Kavandatud metsamajanduslik töö	takseeritud
		Rinne	Koosseis							tm/ha	tm/er	ha-l	er-l					
9	1,0	Keskealine mets,	tuleohuklass 2				2/Jm	24		210	210	7	7	169	77	Harvendusraie 1.jrk.	25.01.2013	
	1	80 Mä s		50	16	16			87/26		168			20				
	20	Ks s		50	17	15					42			20				
10	0,9	Küps mets,	tuleohuklass 4				3/An	21		173	155	3	3	131	75	Lageraie 1.jrk.	25.01.2013	
	1	60 Ku s		90	20	26			52/16		84			100		Jätta 10-15 Mä seemnepuud		
	10	Mä s		100	21	30					14			50		Ku istutus 2000 tk/ha		
	20	Ks s		80	19	22					28			100		Kultuuride hooldamine		
	10	Lm s		80	19	24					14			100				
	2	100 Ku s		60	10	12			14/ 3		16			100				
		Surnud puud								5	5							
		Lamapuit								5	5							
11	2,1	Küps mets,	tuleohuklass 2				3/Ms	20		162	340	2	4	293	86	Lageraie 2.jrk.	25.01.2013	
	1	90 Mä s		105	20	32			50/17		307			90		Jätta 65-70 Mä seemnepuud		
	10	Ku s		90	18	20					34			100		Mä istutus 4000 tk/ha		
		Surnud puud								5	11					Kultuuride hooldamine		
		Lamapuit								5	11							
		Tehtud: Mä aegjärgne raie																
12	0,7	Küps mets,	tuleohuklass 2				3/Ms	20		127	89	2	1	76	85	Lageraie 2.jrk.	25.01.2013	
	1	85 Mä s		110	21	32			39/13		76			90		Jätta 15-20 Mä seemnepuud		
	10	Ku s		90	18	24					9			100		Mä istutus 4000 tk/ha		
	5	Ks s		90	17	20					4			100		Kultuuride hooldamine		
		Järelkasv 100 Ku s		10	1,5	1			500 tk/ha									
		Surnud puud								5	4							
		Lamapuit								5	4							

\* Eraldisel esimesena märgitud puuliik on peapuuliik

Leht T - 3

Vald: Mustjala

## TAKSEERKIRJELDUS

Küdemä küla 48301:002:0603

Maaüksus:Teoste

Er. nr.	Pind-ala ha	Arenguklass		Vanus a.	H m	D cm	Bon/tüüp	H <sub>100</sub>	Täius/G (puude arv)	Tagavara		Juurdekasv tm/aastas		Raie %	Likv. puit tm	Tarbe- puidu %	Kavandatud metsamajanduslik töö	
		Rinne	Koosseis							tm/ha	tm/er	ha-l	er-l					
13	5,5	Noorendik, tuleohuklass 1					3/Ms	22		5	28	2	10		20	73	Valgustusraie 2.jrk.	
		1	75 Mä s	5	1,3				4000 tk/ha									
			25 Ks s	5	1,5	1					6			25				
			Üksikpuud 100 Mä s	100	18	28			8 tk/ha		22							
			Tehtud: Mä lageraie															
25.01.2013																		
14	1,4	Küps mets, tuleohuklass 2					2/Jm	24		177	248	2	3		214	86	Lageraie 1.jrk.	
		1	90 Mä s	100	24	30			45/16		223			90			Jätta 35-40 Mä seemnepuud	
			10 Ku s	100	22	26					25			100			Mä istutus 4000 tk/ha	
			Surnud puud															
			Lamapuit															
			Raiuda kahe võttega															
			Tehtud: Mä harvendusraie															
25.01.2013																		
15	2,2	Küps mets, tuleohuklass 4					3/An	20		155	341	3	7		297	57	Lageraie 1.jrk.	
		1	45 Ku s	90	19	26			55/16		141			100			Jätta 30-35 Mä,Ks seemnepuud	
			20 Lm s	70	18	20					62			100			Ku istutus 2000 tk/ha	
			10 Ks s	70	18	22					31			90			Kultuuride hooldamine	
			20 Lv s	45	17	16					62			100				
			5 Mä s	110	18	36					15			50				
		2	100 Ku s	60	12	14			8/ 2		31			100				
			Surnud puud															
			Lamapuit															
			Täius või liitus ebaühtlane															
			Tehtud: Ku harvendusraie															

\* Eraldisel esimesena märgitud puuliik on peapuuliik

Leht T - 4

Vald: Mustjala

## TAKSEERKIRJELDUS

Küdemä küla 48301:002:0603

Maaüksus:Teoste

Er. nr.	Pindala ha	Arenguklass		Vanus a.	H m	D cm	Bon/tüüp	H <sub>100</sub>	Täius/G (puude arv)	Tagavara		Juurdekasv tm/aastas		Raie %	Likv. puit tm	Tarbe- puidu %	Kavandatud metsamajanduslik töö	
		Rinne	Koosseis							tm/ha	tm/er	ha-l	er-l					
16	1,4	Küps mets, tuleohuklass 5					2/An	26		111	155	4	6		136	42	Lageraie 1.jrk.	
	1	45	Lv s	40	17	16			47/13		70			100			Jätta 20-25 Ks seemnepuud	
		10	Ks s	40	18	16					15			70			Lood. uuen. kaasaaitam.	
		25	Ku s	80	18	22					39			100				
		10	Sa s	80	19	18					15			70				
		10	Hb s	60	20	26					15			100				
		Järelkasv 100 Ku s		10	2	4			500 tk/ha									
		Põõsarinne: hõre sarapuu, kõrgusega 3 m																
		Surnud puud										5	7					
		Lamapuit										5	7					
		Koosseis ebaühtlane; täius või liitus ebaühtlane; raiuda kahe võttega																
		Tehtud: Ku harvendusraie																
17	0,8	Keskealine mets, tuleohuklass 3					2/Jk	26		193	154	8	6		128	62	Harvendusraie 1.jrk.	
	1	55	Ku s	45	14	14			89/24		85			20				
		10	Ks s	50	18	15					15			25				
		20	Lv s	50	17	16					31			50				
		10	Hb s	50	20	26					15			20				
		5	Ku s	80	20	26					8			50				
		Surnud puud										5	4					
		Lamapuit										5	4					
		Tehtud: Lv harvendusraie																

takseeritud

25.01.2013

25.01.2013

\* Eraldisel esimesena märgitud puuliik on peapuuliik

Leht T - 5



Vald: Mustjala

**TAKSEERKIRJELDUS**

Küdemä küla 48301:002:0603

Maaüksus:Teoste

Er. nr.	Pind-ala ha	Arenguklass		Vanus a.	H m	D cm	Bon/tüüp	H <sub>100</sub>	Täius/G (puude arv)	Tagavara		Juurdekasv tm/aastas		Raie %	Likv. puit tm	Tarbe- puidu %	Kavandatud metsamajanduslik töö
		Rinne	Koosseis							tm/ha	tm/er	ha-l	er-l				
18	2,0	Noorendik, tuleohuklass 3					3/S1	22		18	34	2	3		29	24	Valgustusraie 1.jrk.
	1	55	Ks s	5	3	2			4000 tk/ha		4			20			
		20	Lv s	5	3	2					2			50			
		25	Ku s	5	1,3												
	Üksikpuud	50	Sa s	80	18	26			30 tk/ha		14						
		30	Ta s	100	18	28					8						
		20	Ks s	80	20	26					6						
	Põõsarinne: keskmise tihedusega sarapuu, kuslapuu, kõrgusega 2 m													80			
	Tehtud: Ku lageraie																
19	4,4	Keskealine mets, tuleohuklass 4					3/S1	20		169	739	2	10		680	35	Sanitaarraie 1.jrk.
	1	30	Sa s	90	19	28			63/18		224						
		25	Ta s	110	20	38					185						
		15	Ks s	80	21	26					110						
		5	Hb s	80	23	30					35			30			
		10	Lv s	40	17	16					75			30			
		15	Ku s	90	21	26					110			30			
	Järelkasv	100	Ku s	10	2	4			500 tk/ha								
	Põõsarinne: keskmise tihedusega sarapuu, kõrgusega 3 m																
	Surnud puud										5	22					
	Lamapuit										5	22					
	Kahjustus: haavataelik, aste keskmine, 30% 1.rinde 80a. Hb																
	tüvemädanik, aste keskmine, 30% 1.rinde 40a. Lv																
	juurepess, aste keskmine, 30% 1.rinde 90a. Ku																
	Vanus ebaühtlane; täius või liitus ebaühtlane																

takseeritud

25.01.2013

25.01.2013

\* Eraldisel esimesena märgitud puuliik on peapuuliik

Vald: Mustjala

## TAKSEERKIRJELDUS

Küdemä küla 48301:002:0603

Maaüksus:Teoste

Er. nr.	Pind-ala ha	Arenguklass		Vanus a.	H m	D cm	Bon/tüüp	H <sub>100</sub>	Täius/G (puude arv)	Tagavara		Juurdekasv tm/aastas		Raie %	Likv. puit tm	Tarbe- puidu %	Kavandatud metsamajanduslik töö
		Rinne	Koosseis							tm/ha	tm/er	ha-l	er-l				
20	1,4	Küps mets, tuleohuklass 4					2/S1	26		189	266	6	8		240	28	Lageraie 2.jrk.
	1	70	Lv s	40	17	16			85/23		186			100			Jätta 25-30 Ks seemnepuud
		10	Ks s	40	18	16					27			80			Lood. uuen. kaasaitam.
		10	Sa s	70	18	26					27			80			
		10	Ku s	70	20	26					27			100			
	Pöösarinne: hõre toomingas, kõrgusega 4 m																
	Surnud puud																
	Lamapuit																
	Täius või liitus ebaühtlane																
21	2,2	Küps mets, tuleohuklass 4					2/An	24		182	400	4	9		345	69	Lageraie 1.jrk.
	1	55	Ku s	80	21	26			55/17		205			100			Jätta 30-35 Ks,Mä seemnepuud
		20	Ks s	80	21	26					75			90			Ku istutus 2000 tk/ha
		5	Mä s	110	23	34					18			50			Kultuuride hooldamine
		5	Lm s	70	19	20					18			100			
		10	Lv s	50	18	16					37			100			
		5	Sa s	80	19	26					18			50			
	2	100	Ku s	60	12	14			8/ 2		31			100			
	Surnud puud																
	Lamapuit																
	Täius või liitus ebaühtlane; raiuda kahe võttega																
22	1,1	Küps mets, tuleohuklass 3					3/Ms	23		232	255	4	4		219	84	Lageraie 1.jrk.
	1	70	Ku s	100	23	28			60/21		179			100			Jätta 15-20 Mä seemnepuud
		20	Mä s	110	23	30					51			80			Ku istutus 2000 tk/ha
		10	Ks s	80	23	30					25			100			Kultuuride hooldamine
	Surnud puud																
	Lamapuit																

\* Eraldisel esimesena märgitud puuliik on peapuuliik

Leht T - 7

Vald: Mustjala

## TAKSEERKIRJELDUS

Küdemä küla 48301:002:0603

Maaüksus:Teoste

Er. nr.	Pind-ala ha	Arenguklass		Vanus a.	H m	D cm	Bon/tüüp	H <sub>100</sub>	Täius/G (puude arv)	Tagavara		Juurdekasv tm/aastas		Raie %	Likv. puit tm	Tarbe- puidu %	Kavandatud metsamajanduslik töö
		Rinne	Koosseis							tm/ha	tm/er	ha-l	er-l				
23	0,4	Valmiv mets, tuleohuklass 4					2/S1	26		125	50	9	4		39	10	Lageraie 2.jrk.
		1	85 Lv s	25	12	10			99/21		42			100			Jätta 20-25 Ks seemnepuud
			10 Ks s	25	13	12					5			70			Lood. uuen. kaasaaitam.
			5 Lm s	25	12	12					2			100			
		Põõsarinne: keskmise tihedusega toomingas, kõrgusega 2 m															
24	1,5	Keskealine mets, tuleohuklass 2					4/Sn	18		115	173	2	3		147	85	Lageraie 2.jrk.
		1	100 Mä s	95	18	28			39/13		173			90			Jätta 50-55 Mä seemnepuud
		Surnud puud								5	8						Mä istutus 4000 tk/ha
		Lamapuit								5	8						Kultuuride hooldamine
		Tehtud: Mä harvendusraie															
25	3,0	Valmiv mets, tuleohuklass 2					4/Sn	18		176	528	2	7		451	85	Lageraie 2.jrk.
		1	100 Mä s	100	18	28			60/20		528			90			Jätta 160-165 Mä seemnepuud
		Raiuda kahe võttega															
		Tehtud: Mä harvendusraie															
26	3,8	Küps mets, tuleohuklass 2					3/Ms	21		300	1140	3	13		978	85	Lageraie 1.jrk.
		1	70 Mä s	110	22	34			77/27		745			90			Jätta 130-135 Mä seemnepuud
			30 Ku s	100	21	26					319			100			Mä istutus 4000 tk/ha
		2	100 Ku s	80	11	12			13/ 3		76			100			Kultuuride hooldamine
		Surnud puud								5	19						
		Lamapuit								5	19						
		Raiuda kahe võttega															

takseeritud

25.01.2013

25.01.2013

25.01.2013

25.01.2013

\* Eraldisel esimesena märgitud puuliik on peapuuliik

Leht T - 8

Vald: Mustjala

## TAKSEERKIRJELDUS

Küdemä küla 48301:002:0603

Maaüksus:Teoste

Er. nr.	Pind-ala ha	Arenguklass		Vanus a.	H m	D cm	Bon/tüüp	H <sub>100</sub>	Täius/G (puude arv)	Tagavara		Juurdekasv tm/aastas		Raie %	Likv. puit tm	Tarbe- puidu %	Kavandatud metsamajanduslik töö
		Rinne	Koosseis							tm/ha	tm/er	ha-l	er-l				
27	1,6	Küps mets, tuleohuklass 2					3/Ms	21		269	432	4	6		371	85	Lageraie 2.jrk.
	1	70	Mä s	100	21	28			79/27		302			90			Jätta 65-70 Mä seemnepuud
		30	Ku s	100	20	26					130			100			Mä istutus 4000 tk/ha
		Surnud puud								5	8						Kultuuride hooldamine
		Lamapuit								5	8						
		Raiuda kahe võttega															
		25.01.2013															
28	1,7	Küps mets, tuleohuklass 2					3/Ms	21		211	359	3	6		307	80	Lageraie 1.jrk.
	1	50	Mä s	100	21	28			63/21		179			90			Jätta 40-45 Mä seemnepuud
		40	Ku s	95	21	26					143			100			Mä istutus 4000 tk/ha
		5	Lm s	80	18	20					19			100			Kultuuride hooldamine
		5	Ks s	80	21	24					19			100			
		Surnud puud								5	9						
		Lamapuit								5	9						
		Koosseis ebaühtlane; täius või liitus ebaühtlane; raiuda kahe võttega															
		Tehtud: Mä harvendusraie															
		25.01.2013															
29	0,8	Küps mets, tuleohuklass 4					2/K-An	26		155	124	8	6		103	20	Lageraie 2.jrk.
	1	60	Lv s	30	14	12			100/23		74			100			Jätta 55-60 Ks seemnepuud
		20	Ks s	30	14	12					25			80			Lood. uuen. kaasaaitam.
		20	Re s	30	14	12					25			100			
		Surnud puud								5	4						
		Lamapuit								5	4						

\* Eraldisel esimesena märgitud puuliik on peapuuliik

Leht T - 9

Vald: Mustjala

## TAKSEERKIRJELDUS

Küdemä küla 48301:002:0603

Maaüksus:Teoste

Er. nr.	Pindala ha	Arenguklass		Vanus a.	H m	D cm	Bon/tüüp	H <sub>100</sub>	Täius/G (puude arv)	Tagavara		Juurdekasv tm/aastas		Raie %	Likv. puit tm	Tarbe puidu %	Kavandatud metsamajanduslik töö
		Rinne	Koosseis							tm/ha	tm/er	ha-l	er-l				
30	3,1	Küps mets, tuleohuklass 4					1/K-An	29		229	710	5	16		595	82	Lageraie 1.jrk.
	1	55	Hb s	60	24	26			62/21		391			100			Jätta 45-50 Mä,Ks seemnepuud
	10	Ks	s	70	23	24					71			90			Lood. uuen. kaasaaitam.
	30	Ku	s	80	23	26					214			100			
	5	Mä	s	80	23	28					34			50			
	Järeلكasv		100 Ku s	5	1,3				500 tk/ha								
	Surnud puud									5	16						
	Lamapuit									5	16						
	Kahjustus: haavataelik, aste keskmine, 30% 1.rinde 60a. Hb																
	Täius või liitus ebaühtlane; koosseis ebaühtlane; raiuda kahe võttega																
31	3,5	Küps mets, tuleohuklass 2					3/Jm	22		251	879	4	13		751	82	Lageraie 2.jrk.
	1	50	Mä s	100	22	30			70/23		413			90			Jätta 95-100 Mä,Ks seemnep.
	30	Ku	s	90	21	26					249			100			Mä istutus 4000 tk/ha
	15	Ks	s	80	21	24					123			95			Kultuuride hooldamine
	5	Hb	s	80	22	32					42			100			
	2	100	Ku s	60	13	14			8/ 2		53			100			
	Surnud puud									10	35						
	Lamapuit									5	18						
	Täius või liitus ebaühtlane; raiuda kahe võttega																
32	0,4	Keskealine mets, tuleohuklass 4					2/Jm	26		130	52	8	3		41	63	Harvendusraie 1.jrk.
	1	50	Ks s	35	15	14			78/18		26			25			
	10	Lv	s	35	15	12					5			50			
	20	Ku	s	35	12	14					10						
	10	Lm	s	35	15	14					5			25			
	10	Ku	s	55	15	16					5						

\* Eraldisel esimesena märgitud puuliik on peapuuliik

Leht T - 10

Vald: Mustjala

## TAKSEERKIRJELDUS

Küdemä küla 48301:002:0603

Maaüksus:Teoste

Er. nr.	Pindala ha	Arenguklass		Vanus a.	H m	D cm	Bon/tüüp	H <sub>100</sub>	Täius/G (puude arv)	Tagavara		Juurdekasv tm/aastas		Raie %	Likv. puit tm	Tarbe- puidu %	Kavandatud metsamajanduslik töö	
		Rinne	Koosseis							tm/ha	tm/er	ha-l	er-l					
33	2,6	Küps mets, tuleohuklass 5					3/Tr	20		167	434	3	7		363	73	Lageraie 2.jrk.	
	1	50	Ks s	80	18	24			63/17		195			95			Jätta 80-85 Mä, Ks seemnepuud	
		10	Lm s	80	18	24					39			100			Lood. uuen. kaasaaitam.	
		25	Ku s	90	18	26					96			100				
		15	Mä s	100	19	28					57			70				
	2	100	Ku s	70	10	12			14/ 3		47			100				
	Surnud puud									5	13							
	Lamapuit									5	13							
	Raiuda kahe võttega																	
34	2,2	Keskealine mets, tuleohuklass 3					4/Tr	17		126	279	3	6		228	77		
	1	60	Mä s	80	15	20			65/17		167							
		10	Ku s	80	14	16					29							
		30	Ks s	80	14	15					84							
	Vanus ebaühtlane; täius või liitus ebaühtlane																	
35	0,7	Küps mets, tuleohuklass 2					3/Ms	22		273	191	4	2		165	85	Lageraie 1.jrk.	
	1	75	Mä s	100	22	30			71/25		137			90			Jätta 25-30 Mä seemnepuud	
		25	Ku s	100	22	28					46			100			Mä istutus 4000 tk/ha	
	2	100	Ku s	60	10	12			9/ 2		8			100			Kultuuride hooldamine	
	Surnud puud									5	4							
	Lamapuit									5	4							

takseeritud

25.01.2013

25.01.2013

25.01.2013

\* Eraldisel esimesena märgitud puuliik on peapuuliik

Leht T - 11

Vald: Mustjala

## TAKSEERKIRJELDUS

Küdemä küla 48301:002:0603

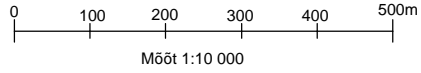
Maaüksus:Teoste

Er. nr.	Pindala ha	Arenguklass		Vanus a.	H m	D cm	Bon/tüüp	H <sub>100</sub>	Täius/G (puude arv)	Tagavara		Juurdekasv tm/aastas		Raie %	Likv. puit tm	Tarbe- puidu %	Kavandatud metsamajanduslik töö	takseeritud
		Rinne	Koosseis							tm/ha	tm/er	ha-l	er-l					
36	2,2	Küps mets, tuleohuklass 4					3/K-An	22		232	510	4	8		428	74	Lageraie 1.jrk.	25.01.2013
	1	55	Ks s	80	20	24			77/22		257			95			Jätta 70-75 Ks,Mä seemnepuud	
		20	Ku s	80	20	26					92			100			Lood. uuen. kaasaaitam.	
		10	Mä s	100	20	30					46			70				
		10	Hb s	70	24	34					46			100				
		5	Sa s	70	19	18					24			50				
	2	100	Ku s	60	11	12			13/ 3		44			100				
	Surnud puud									5	11							
	Lamapuit									5	11							
37	2,3	Küps mets, tuleohuklass 4					3/K-Tr	20		157	363	3	7		303	75	Lageraie 1.jrk.	25.01.2013
	1	50	Ks s	75	18	20			66/18		182			95			Jätta 115-120 Mä,Ks seemnep.	
		25	Ku s	90	18	26					90			100			Lood. uuen. kaasaaitam.	
		10	Mä s	110	18	30					37			70				
		5	Lm s	75	17	22					18			100				
		10	Mä s	75	18	20					37			70				
	Surnud puud									5	12							
	Lamapuit									5	12							
	Raiuda kahe võttega																	
38	0,7	Latimets, tuleohuklass 4					3/K-Ta	22		67	47	5	4		24	41	Harvendusraie 2.jrk.	25.01.2013
	1	70	Ks s	25	9	7			91/14		33			25				
		30	Ku s	25	6	8					14			10				
39	1,3	Küps mets, tuleohuklass 2					3/Ms	22		276	359	3	4		308	85	Lageraie 1.jrk.	25.01.2013
	1	60	Mä s	115	23	34			68/24		202			90			Jätta 30-35 Mä seemnepuud	
		40	Ku s	100	22	28					134			100			Mä istutus 1000 tk/ha	
	2	100	Ku s	60	10	12			14/ 3		23			100			Ku istutus 1000 tk/ha	
	Surnud puud									5	7						Kultuuride hooldamine	
	Lamapuit									5	7							

\* Eraldisel esimesena märgitud puuliik on peapuuliik

Leht T - 12

PUISTUPLAAN  
Saare maakond  
Mustjala vald  
TEOSTE KINNISTU

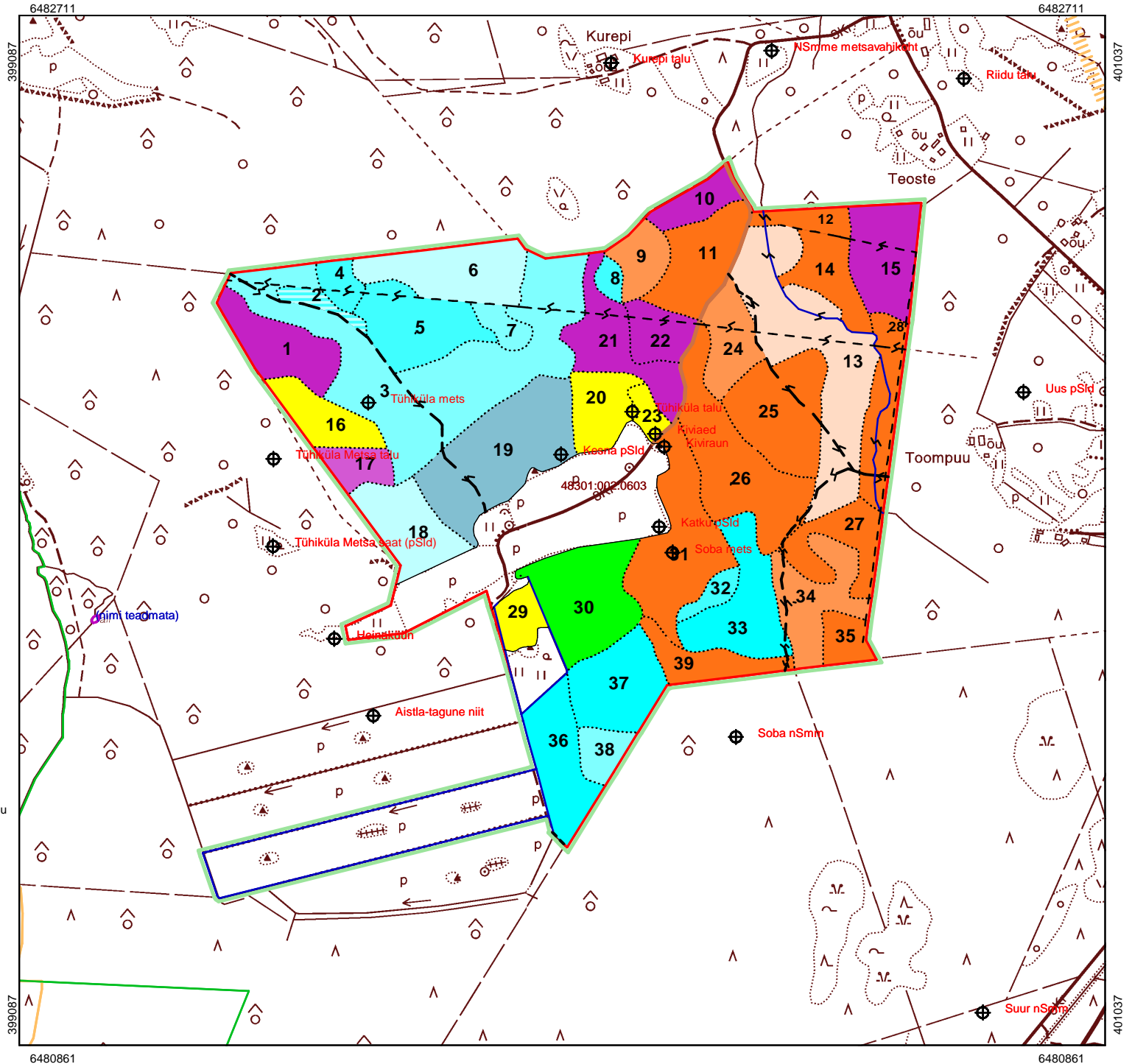


Puistuplaani leppemärgid						
Puuliik	Lagedad alad	Salguseta alad	Noorendikud	Latimetsad	Keskealised metsad	Valmivad ja küpsed metsad
Mänd						
Kuusk						
Kask						
Haab						
Sanglepp						
Hall lepp						
Tamm						
Saar						
Teised	Vähetootlik metsamaa					

Leppemärgid

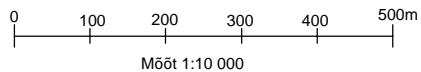
	maakonna piir		visiir, jalgrada
	valla piir		kõlviku piir
	katastriüksuse piir		eraldise piir
	kruusatee		elektriliin
	metsatee		eraldist läbiv joon
	pinnaste		eraldise katkestus
	trass, siht		tiik
	vana kraav		truup
	kraav, oja, kaldajoon		märkimisväärne puu
	kraav, jõgi 6...10m		52001:001:0021 katastritunnus
	kraav trassiga		20 eraldise number

L-EST 97 ristkoordinaadid  
Aluskaart: Riigi Maa-amet  
Looduskaitse info: EELIS, jaanuar 2013





KAVANDATUD TÖÖDE PLAAN  
Saare maakond  
Mustjala vald  
TEOSTE KINNISTU



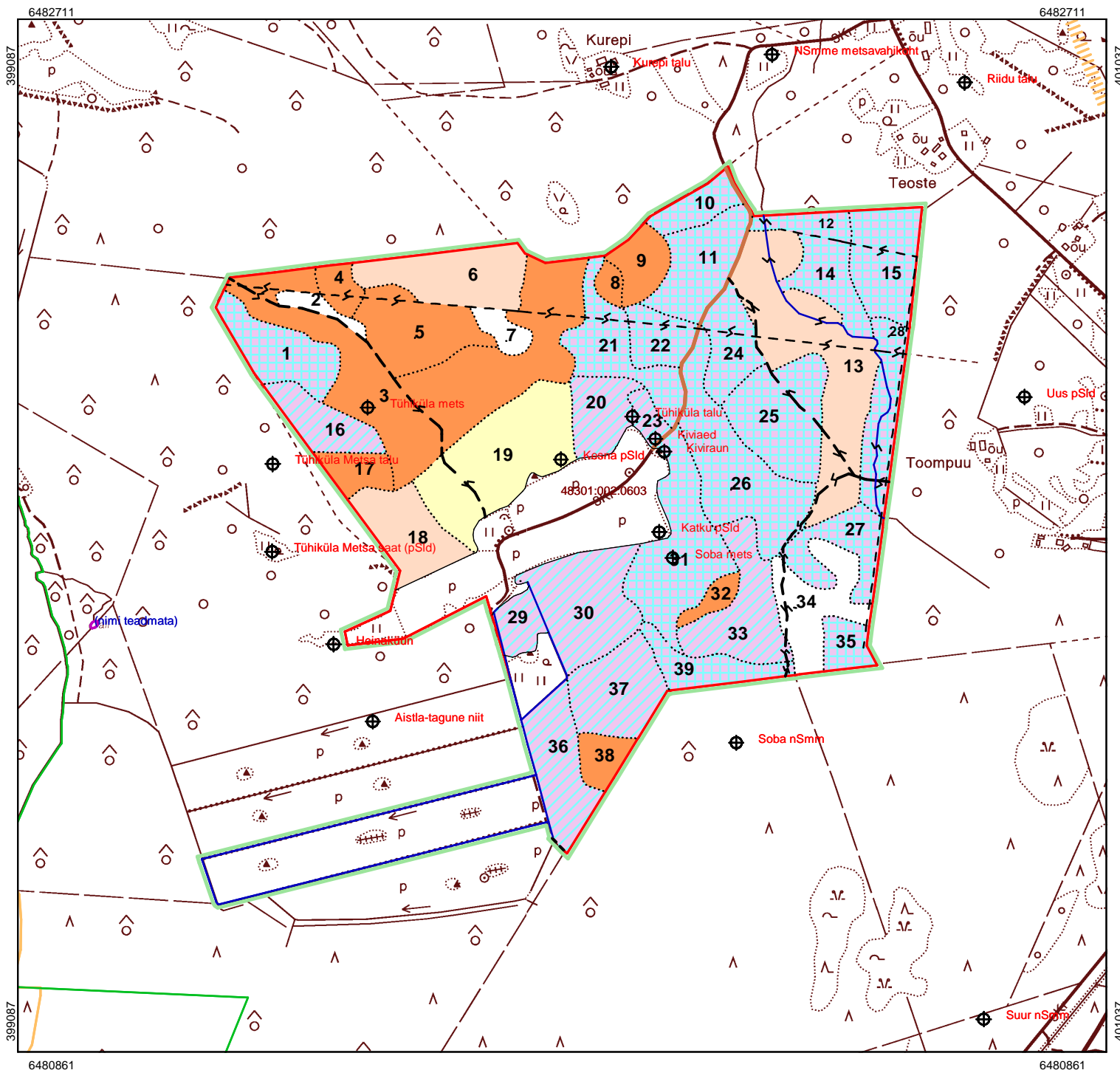
Metsamajanduslike tööde leppemärgid

	lageraie looduslikule uuendamisele jätmisega		harvendusraie
	lageraie looduslikule uuendusele kaasaaitamisega		sanitaarraie
	lageraie kultiveerimisega		valikraie
	aegjätkne raie		valgustusraie
	hälliraie		koridoride raiumine
	veerraie		maapinna mineraliseerimine
			kultiveerimine
			kultuuride hooldamine

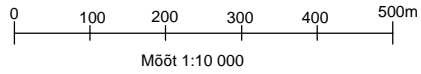
Leppemärgid

	maakonna piir		visiir, jalgrada
	valla piir		kõlviku piir
	katastriüksuse piir		eraldise piir
	kruusatee		elektriliin
	metsatee		eraldist läbiv joon
	pinnaste		eraldise katkestus
	trass, siht		tiik
	vana kraav		truup
	kraav, oja, kaldajoon		märkimisväärne puu
	kraav, jõgi 6...10m		52001:001:0021 katastritunnus
	kraav trassiga		20 eraldise number

L-EST 97 ristkoordinaadid  
Aluskaart: Riigi Maa-amet  
Looduskaitse info: EELIS, jaanuar 2013



KITSENDUSTE PLAAN  
Saare maakond  
Mustjala vald  
TEOSTE KINNISTU



Kitsendused ja looduskaitseobjektid

	kaitseala reservaat		omavalitsuse objekt
	kaitseala skv.		püsielupaiga skv.
	kaitseala pv.		püsielupaiga pv.
	hoiuala		rand, kallas
	üksikobjekt		muud kitsendused
	kaitseala välispiir		hoiuala
	reservaat		projekteeritav kaitseala
	looduslik skv.		vääriselupaik
	hooldatav skv.		üksikobjekt
	piiranguvöönd		loomad I kategooria
	püsielupaik		loomad II kategooria
	püsielupaiga skv.		taimed I kategooria
	püsielupaiga pv.		taimed II kategooria
	kultuurimälestis		pärandkultuuri objekt

Leppemärgid

	maakonna piir		visiir, jalgrada
	valla piir		kõlviku piir
	katastriüksuse piir		eraldise piir
	kruusatee		elektriliin
	metsatee		eraldist läbiv joon
	pinnaste		eraldise katkestus
	trass, siht		tiik
	vana kraav		truup
	kraav, oja, kaldajoon		märkimisväärne puu
	kraav, jõgi 6...10m		52001:001:0021 katastritunnus
	kraav trassiga		20 eraldise number

L-EST 97 ristkoordinaadid  
Aluskaart: Riigi Maa-amet  
Looduskaitse info: EELIS, jaanuar 2013

